

**“La volatilidad reciente en los
mercados financieros:
datos estilizados”**

Guillermo Perry

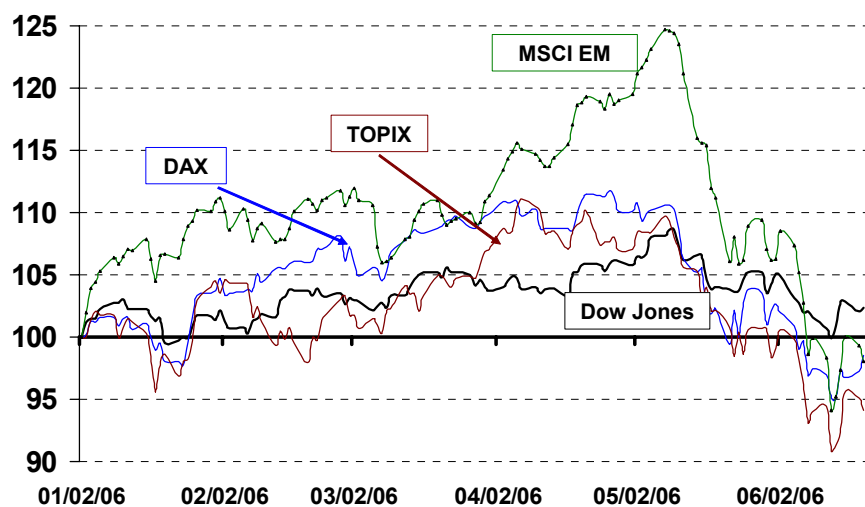
Economista Jefe, América Latina y el Caribe

Julio 12, 2006

Todas las bolsas de valores cayeron en Mayo (más las de países emergentes, que habían tenido un boom mayor en meses previos) y la volatilidad aumentó.

Global equity markets take a hit...

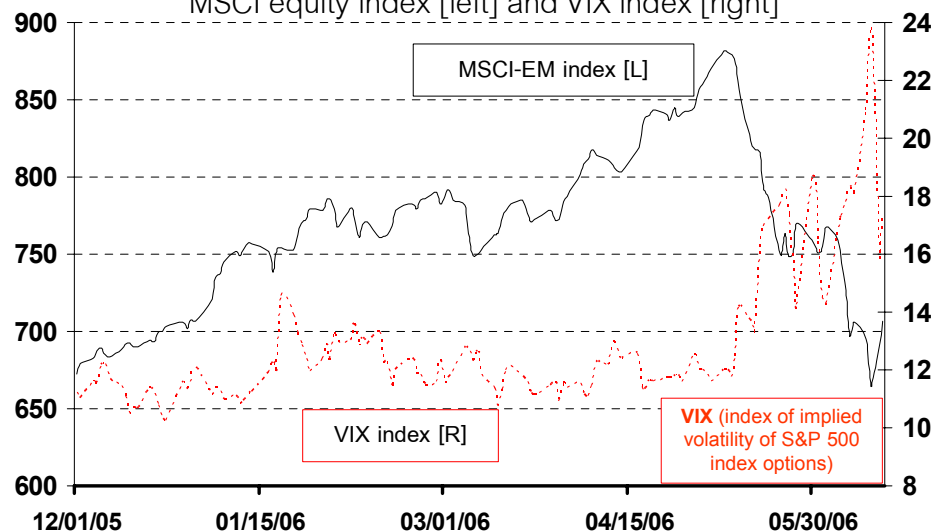
Dow Jones, DAX, TOPIX and MSCI-EM: index Jan-02-2006=100.



Source: Datastream.

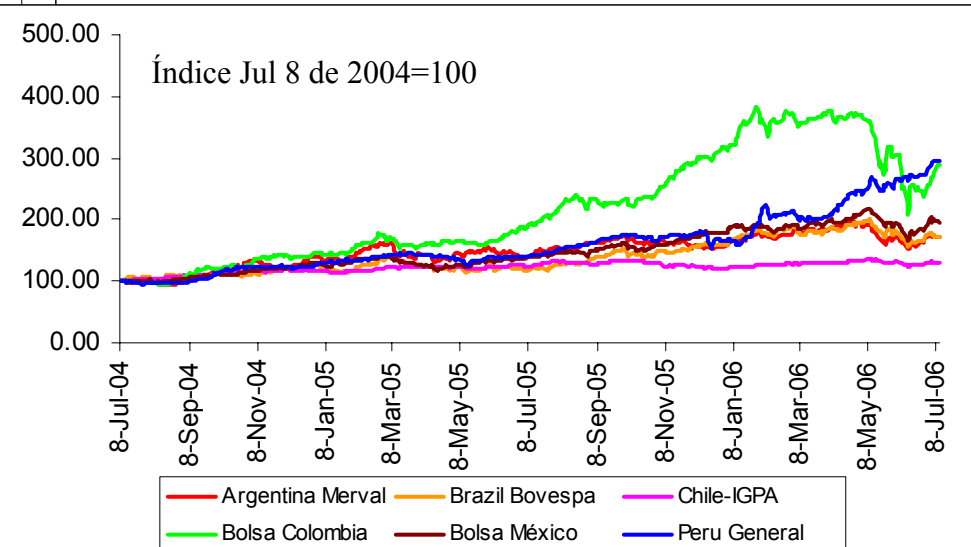
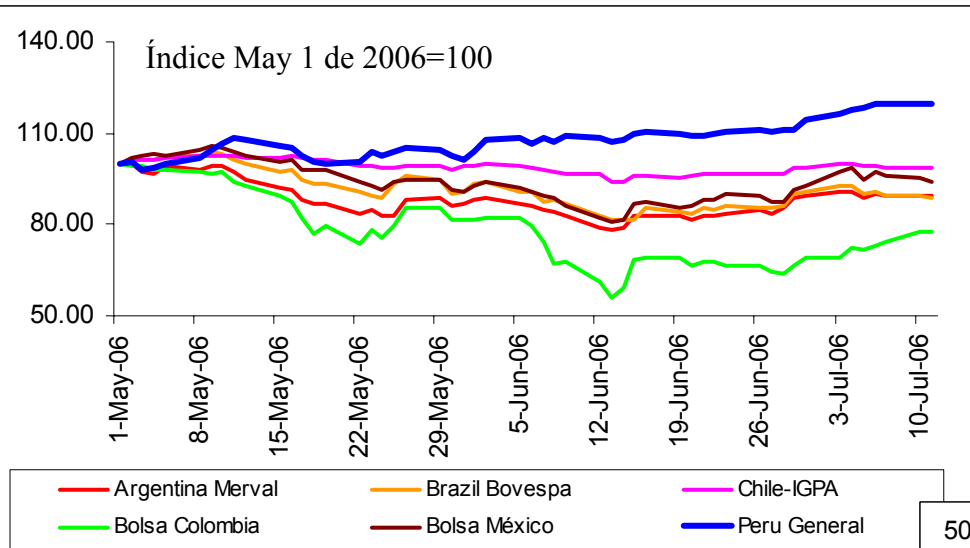
Emerging market equities suffer sharp decline

MSCI equity index [left] and VIX index [right]

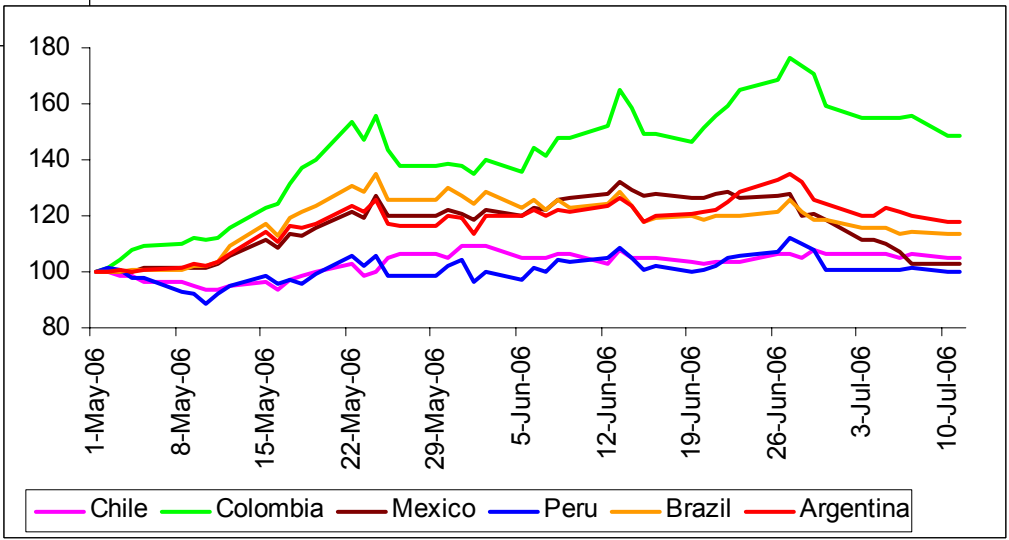
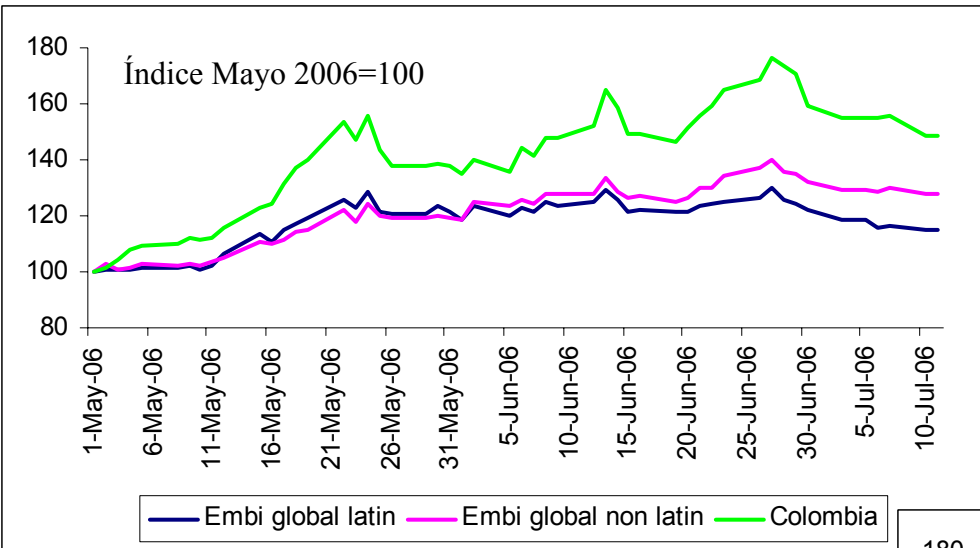


Source: Morgan-Stanley, JPMorgan-Chase.

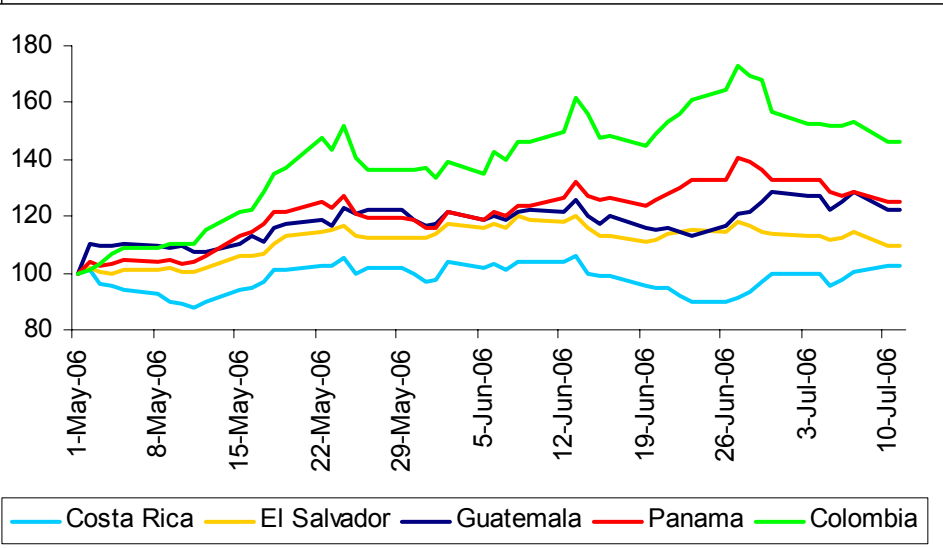
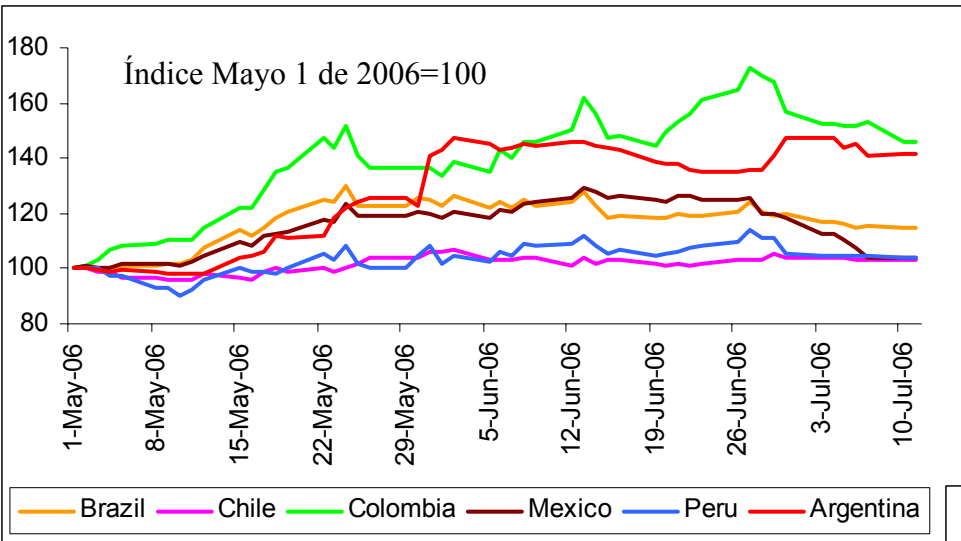
La bolsa colombiana cayó más que otras en AL, después de un “boom” mayor



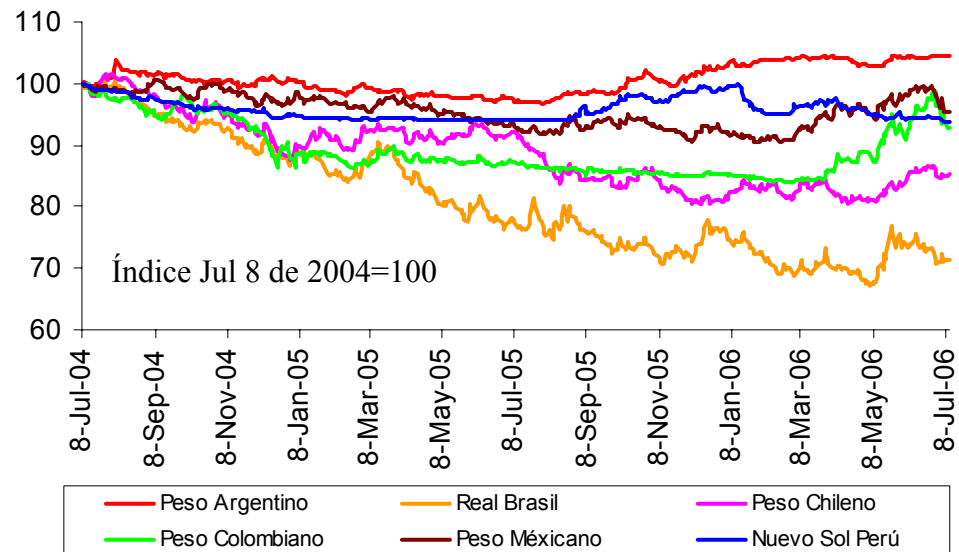
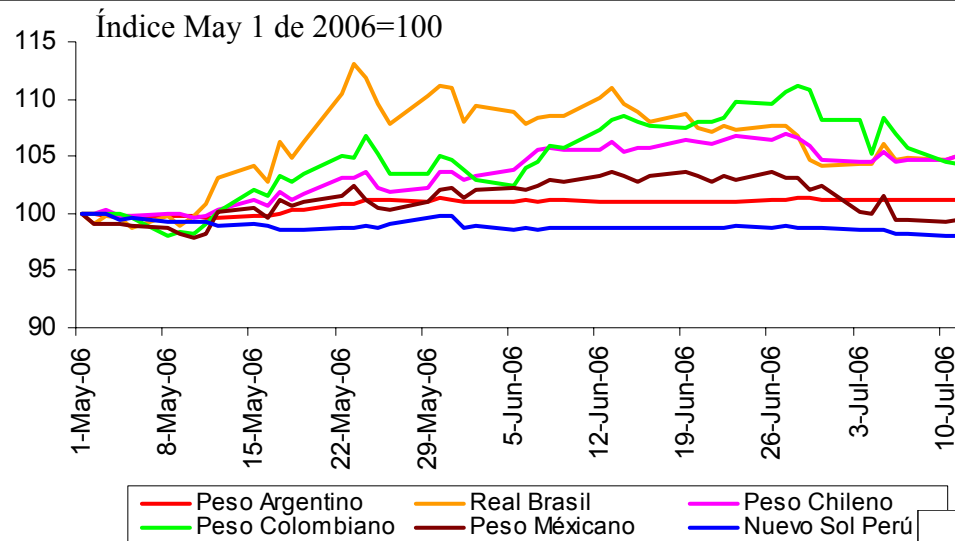
La mayor caída estuvo asociada a un mayor incremento en el riesgo país (*EMBI*)



La mayor caída estuvo asociada a un mayor incremento en el riesgo país (*Euro Bonds*)



Y con una mayor depreciación del peso

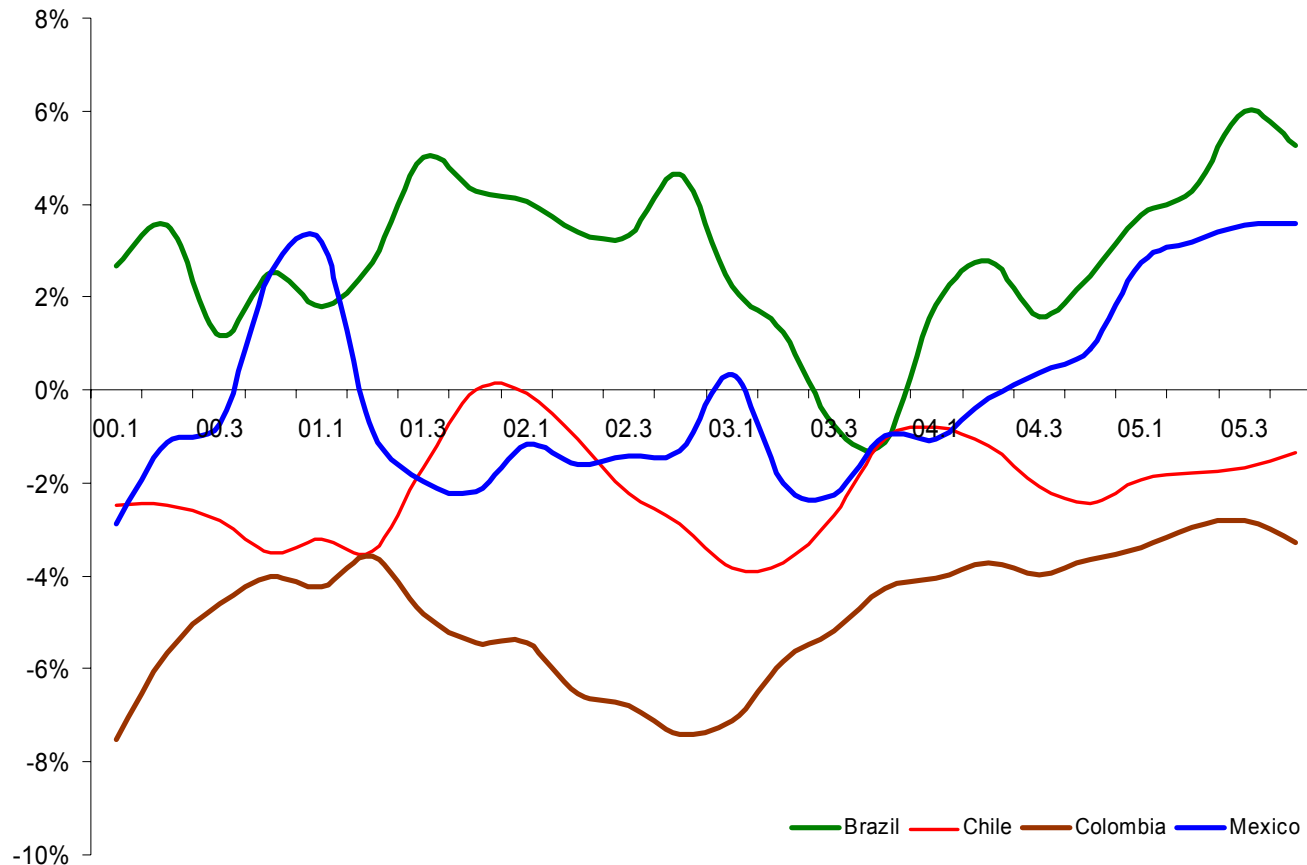


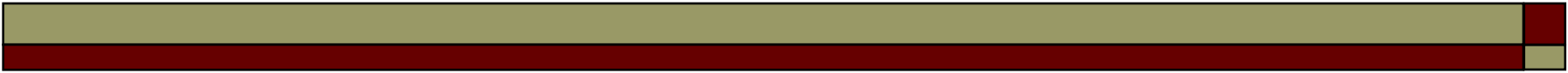
Preguntas

- Por qué Colombia tuvo una burbuja mayor que en otros países (y por tanto una mayor caída posterior)?
- Se debió a una política monetaria muy laxa?
- O a alguna falla de regulación?
 - Apalancamiento en cuentas de margen
 - Regulaciones sobre Fondos de Pensiones
 - Reconocimiento del riesgo de los TES?
- O a un mercado especialmente concentrado e ilíquido?
- Qué debe hacerse en el futuro para moderar éstos ciclos de precios de activos?

La política monetaria: debió ser más restrictiva?

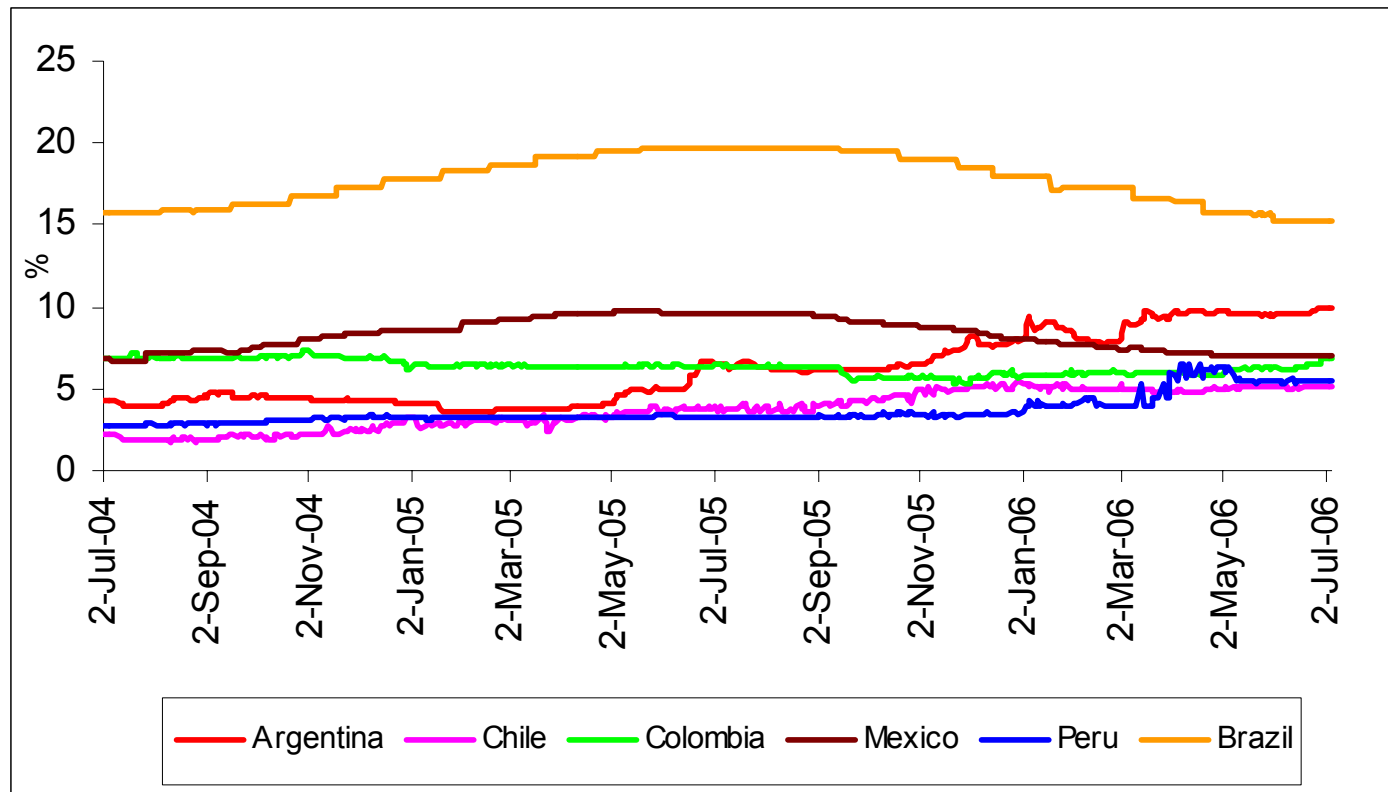
Diferencia entre la tasa de interés real y la tasa neutral





FIN

Tasa de interés nominal



Nota: Argentina: Tasa depósitos 30 días. Colombia: Tasa overnight interbancaria-depósitos. Chile: Tasa de depósitos anualizada. Brazil: Selic. México: CETES 28-day avg. ret.at auction.

Las bolsas latinoamericanas 2001-2006

